



SmoothCool[™]

La Luz de tu Piel

Jeisys

Jeisys Medical Inc. desarrolla, manufactura y comercializa sistemas de láser para dermatólogos, cirujanos plásticos y profesionales de la medicina estética alrededor del mundo. Distribuye sus dispositivos a más de 30 países como Estados Unidos, Canadá, Francia, Italia, Japón, Noruega, Alemania, España y México.



Dispositivo aprobado por
la U.S. Food and Drug
Administration

SmoothCool™

El sistema SmoothCool es uno de los más revolucionarios equipos de IPL ya que, por una parte cuenta con pieza de mano para Depilación (HR) con 700 nm de longitud de onda, y una más para tratamientos de fotorejuvenecimiento (SR) con 560 nm de longitud de onda.

Pero eso no es lo más importante, ya que el SmoothCool logra tratamientos prácticamente sin dolor por su avanzado sistema de enfriamiento ATC que ningún otro equipo ofrece en la actualidad.



Fotorejuvenecimiento con SmoothCool

Su pieza de mano SR de 560 nm más los protocolos específicos desarrollados por Jeisys permiten excelentes resultados en el tratamiento de:

- Eliminación de manchas epidérmicas.
- Realce del colágeno.
- Eliminación de cuperosis.
- Tratamiento del acné.

Debido a su gran eficacia, es considerado en Estados Unidos y Europa el mejor equipo para estos tratamientos, además, sin dolor para los pacientes.

¿Quieres saber la verdad sobre la depilación permanente?

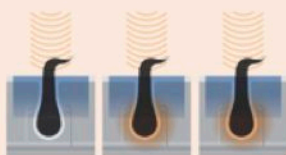
El sistema SmoothCool permite el tratamiento y eliminación de casi todo tipo de vello incluyendo el claro y delgado. La tecnología ATC (Control Automático de Temperatura) ofrece la mejor solución en el tratamiento de vello delgado como el bigote en mujeres.

El cliente no tendrá que preocuparse por los molestos tiempos de recuperación y quemaduras al momento de tratar el vello de la cara.

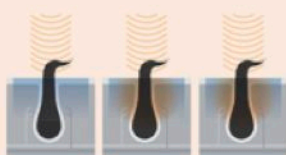
Esta solución en depilación permanente le brindará la confianza necesaria para olvidarse del dolor y quemaduras.

SmoothCool asegura mayor eficacia bajo las mismas condiciones que cualquier otro tratamiento, y además provee una innovadora estandarización en la eliminación del vello.

SmoothCool



Enfriamiento Ordinario



Enfriamiento Mediante Aire



Mantiene la temperatura de la superficie de la piel debido al controlador del sensor que supervisa a ésta en tiempo real.

Monitoreo en tiempo real de la temperatura de la piel

Perfecta protección de la epidermis gracias al ATC (Control Automático de Temperatura).

No más preocupaciones al realizar los tratamientos debido a su estandarización de programas.

Personalizando la duración del disparo

Personalización de diferentes tratamientos para las necesidades de cada paciente en específico.

Poderosa energía

Eliminación permanente del vello claro y delgado, como el bigote en mujeres utilizando la energía más poderosa entre los dispositivos disponibles en el mercado.

Profundidad de penetración

Resultados efectivos gracias a su emisión de hasta 4 mm dentro de la piel.

Área de aplicación de 5 cm²



Un equipo sin rivales

Depilación permanente del vello claro y delgado

“Es importante tener la longitud de onda, duración del pulso, frecuencia, y sistema de enfriamiento adecuados para obtener un buen tratamiento de depilación. La pregunta es ¿cómo mantener estos parámetros durante todo el tratamiento?”

En nuestra clínica hay cientos de tratamientos de depilación al año. No hemos tenido ninguna quemadura al usar el SmoothCool apropiadamente. No sólo los datos científicos lo prueban, nuestra experiencia nos lo dice literal: La depilación permanente es posible.”

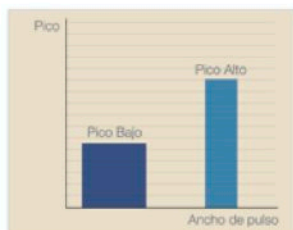
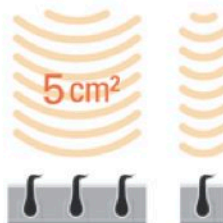
*Tomoyuki Takahashi M.D.
Shibuya Takahashi Clinic / Tokyo, Japan.*

Mejor aprovechamiento de su inversión

- Tratamientos más rápidos: Un disparo por segundo y filtros de mayor tamaño (5 cm²).
- Tratamiento sencillo y confortable con filtros adaptables.
- Costos de operación mínimos con un avanzado sistema de cambio de filtros y estandarización de tratamientos.

El Poder de SmoothCool

SmoothCool brinda la oportunidad de remover el bigote y barba permanentemente, zonas conocidas por ser muy difíciles de tratar.



Sin dolor y sin efectos secundarios

El único sistema existente que puede tratar el vello grueso y denso sin dolor, como lo es el bigote y barba de los hombres, que comúnmente representa mucha molestia para el paciente.



Comparativa de la Temperatura de la Epidermis con Emisión Continua

¿Que es la tecnología ATC?

El sistema de Control Automático de Temperatura (ATC) mantiene la temperatura de la superficie de la piel controlada, gracias a su sensor que la monitorea en tiempo real.

El sistema ATC permite utilizar grandes cantidades de energía al mantener la temperatura en la piel entre -10 y 0°C.

Minimiza el dolor innecesario y las quemaduras en la piel.

Especificaciones Técnicas

Fuente de luz	UFL (3,000 Watts)
Longitud de onda	SR 560 nm y HR 700- 750 nm
Energía	Hasta 65 J/cm ²
Duración de disparo	Ajustable 1- 60 ms para cada sub disparo
Repetición	1 Hz
Tamaño de disparo	5 cm ²
Sistema de enfriamiento	Tecnología ATC (-10 a 0°C)

Especificaciones del Sistema

Energía	220 V 16 A 50/60 Hz (fase sencilla)
Dimensiones	365 x 585 x 1,000 mm
Peso	110 kgs



med@store
Tecnología que Sirve

Av. Américas 1701-104,
Fracc. El Dorado
Aguascalientes, Ags., México.

Teléfono: +52 449 1407435
e-mail: ventas@medestore.mx
www.medestore.mx